



EARLY LEARNING RESOURCE CENTER



OFFICE OF CHILD DEVELOPMENT AND EARLY LEARNING

October 2020

Region 17 Sirviendo a los Residentes del Condado de Montgomery

Programa Montco Cares

La Junta de Comisionados del Condado de Montgomery lanzó el Programa Montco Cares para Familias del Condado de Montgomery y proveedores de cuidado infantil durante la pandemia COVID-19. El Programa está siendo administrado por el Centro de Recursos de Aprendizaje Temprano, (ELRC) Región 17. Las subvenciones familiares del Programa Montco Cares pueden ayudar a proporcionar a las familias del Condado de Montgomery apoyo financiero para ayudarlos a pagar el cuidado infantil de niños inscritos en un centro de cuidado infantil con licencia del DHS de PA. Todas las solicitudes vencen antes del 2 de noviembre de 2020. Las preguntas sobre las subvenciones familiares del Programa Montco Cares se pueden enviar por correo electrónico a FamilyMCPapplications@montcopa.org.

Las subvenciones del Proveedor del Programa Montco Cares garantizarán la viabilidad financiera de los programas de cuidado infantil del Condado de Montgomery que han experimentado interrupciones debido a la pandemia global COVID-19. Todas las solicitudes vencen antes del 2 de noviembre de 2020. Las preguntas sobre las subvenciones del Proveedor del Programa Montco Cares se pueden enviar por correo electrónico a MCPPProviderapplications@montcopa.org Para obtener más información sobre los requisitos de elegibilidad y el proceso de solicitud, visite www.montcopa.org/montcocaresprogram.



Protagonismo del Proveedor



¡Felicidades al Centro Infantil de Boyertown en su 30 aniversario! Nuestro viaje nos ha llevado de 1984 a 2020. Hemos crecido en tamaño y ubicación, y como proveedores de atención temprana y educación. Estamos orgullosos de ser el primer proveedor de cuidado infantil con licencia en el área de Boyertown, el primer centro local en servir a las familias de cuidado subsidiado, y el primer centro local en alcanzar el estatus De 4 Estrellas, que hemos mantenido desde 2006. En 1976, Dorothy Creevey comenzó a trabajar para la Unidad Intermedia del Condado de Berks, sirviendo a niños en edad preescolar, bebés y niños pequeños con necesidades especiales. La educación de la primera infancia no era el plan, pero el amor por los niños pequeños rápidamente se convirtió en un compromiso de por vida. En 1984, en la necesidad de atención de calidad para su propia hija pequeña, Dorothy compró un preescolar existente, ubicado en el espacio de alquiler, que rápidamente se convirtió en un centro de cuidado infantil con licencia. En 1987, comenzamos a servir a bebés y niños pequeños, y rápidamente superamos el espacio de alquiler. En otoño de 1989, compramos nuestro edificio actual, y se trasladó el 2 de enero de 1990. Tanto los espacios de construcción como los exteriores han visto muchos cambios, adiciones y renovaciones a medida que continuamos creciendo.

De 1990 a 1996, Dorothy continuó como directora. En 1992, Douglassville Children's Center se unió a la familia BCC. Ambos centros continuaron creciendo. De 1996 a 2005, Dorothy actuó como administradora; cada centro tenía un director. De 2005 a 2014, Dorothy tomó las riendas de director de nuevo en BCC, trasladando el centro de un STAR 2 a STAR 4 en un año. Luego apoyó al director de DCC en el traslado a STAR 4 un año más tarde. Desde 2014- presente Nancy Miller ha dirigido BCC a los mismos altos estándares. Nancy comenzó como Directora De Preescolar y Directora de Currículo en 2010. Obtuvo las credenciales de su Director y asumió el cargo de Directora del Centro en 2014. Ella, junto con su personal, han mantenido la calidad Star 4. 2020 ha presentado algunos nuevos retos, con la pérdida de DCC, y todos los desafíos de COVID 19. Cerramos los centros en marzo 13, 2020 bajo la orden del Gobernador. Después de mucha planificación e investigación, pudimos reabrir Boyertown Children's Center el 8 de junio de 2020. Comenzamos con menos del 20% de inscripción y rápidamente aumentamos a una inscripción casi completa en agosto. Nuestro dedicado personal ha ayudado con la transición a una forma postCOVID de dirigir nuestro centro.

Nos encanta apoyar a nuestra comunidad de proveedores, si usted tiene una historia para compartir, por favor pongase en contacto con su entrenador de calidad!

PO Box 311, Norristown, PA 19404-0311 (800) 281-1116 or (610) 278-3707 Fax (610) 278-5161

Distribucion gratuita de PPE

El segundo Personal GRATUITO Equipo de protección (EPP)
La distribución se llevará a cabo el Miércoles 28 de octubre de 8:30am a 11:30am en:

**101 Brower Avenue
Oaks, PA 19456**

No se requiere preinscripción y el EPI se distribuirá por orden de llegada hasta que se distribuyan todos los kits. Los suministros están limitados a un kit por ubicación.



Consultor de Salud Mental Infantil y De la Primera Infancia

Desde la clave de PA: (PA KEY) Típicamente, la Consulta de Salud Mental infantil (IECMH, por sus" para bebés proporciona servicios gratuitos in situ a los profesionales de la primera infancia dentro de Pensilvania. Estos servicios están diseñados para:

- **Apoyar** al personal y a las familias el conocimiento y la comprensión del desarrollo emocional social y su impacto en el éxito educativo general de un niño.
- **Reducir** el número de niños expulsados del cuidado de niños debido a problemas de conducta, y
- **Conectar** sistemas y servicios en nombre de un niño, familia y programa.

Sin embargo, debido a la naturaleza imprevista de COVID-19, la Oficina de La Unidad Intermedia del Condado de Berks (BCIU) y la Llave de Pensilvania están exigiendo actualmente a los consultores del IECMH que presten estos servicios a través de la teleconsulta. Nuestra práctica in situ de completar estos pasos será alterada y proporcionada en varias plataformas tales como videollamadas, llamadas telefónicas/de conferencia y correo electrónico. Nuestro objetivo es que trabajando como un equipo virtual, seamos capaces de servir a los niños y a todos aquellos que los apoyen en la mejora del desarrollo social y el bienestar emocional. Haga clic aquí para obtener más información y agradecemos su disposición a participar con nosotros en este nuevo formato.

Consejo de Liderazgo Local

ELRC Región 17 alberga el Consejo de Liderazgo (LLC) en una Base. A través de la LLC, estamos trabajando en una forma integrada y colaborativa dentro de el servicio local de aprendizaje temprano Comunidad. Hemos reunido y fortalecido fuerte, claro y compartido liderazgo a nivel local al involucrar a un una amplia gama de partes interesadas comunitarias en la agenda de aprendizaje temprano. Valoramos el trabajo que haces todos los días para mejorar resultados para los niños. Queremos TU voz para ser escuchada!

Centro de Recursos de Aprendizaje Temprano (ELRC)

La Región 17 celebró nuestra más reciente Consejo de Liderazgo (LLC) el miércoles, 21 de octubre de 2020. Si usted no fue capaz de unirse a nosotros, los materiales se han publicado en nuestro sitio web:

montcopa.org/LocalLeadershipCouncil

Recursos para Cuidado y La Educacion de los Niños de edad escolar debido a COVID-19

Durante el COVID-19 pandemia, familias están teniendo que hacer decisiones difíciles sobre el cuidado y educación de sus Niños. OCDEL ha publico una guía para destacar algunos opciones disponibles y requisitos que podría solicitar Pensilvania Familias.

Resources for Care and Education of School-Age Children due to COVID-19

During the COVID-19 pandemic, families are having to make difficult decisions about the care and education of their children. The following is a guide to highlight some available options and requirements that might apply for Pennsylvania families.

If school-aged children are learning remotely through a public, private or religious school and your intent is to:

- Then:**
- Provide supervision or non-instructional support to 5 or fewer unrelated school-aged children
There are no additional requirements. Resources for accessing a suitable learning environment at home and online are available the Pennsylvania Department of Education website.
- Hire a tutor to help your school-aged children in your own home
You must submit the **Notification of Operation as Non-Licensed School-Age Provider** form to the Pennsylvania Department of Human Services for the 2020-21 school year.
- Provide supervision or non-instructional support to more than 5 unrelated school-age children when they cannot be in school and are learning remotely
You are a **child care provider** that must be licensed by the Department of Human Services.
- Form a "learning pod" with other parents/guardians to take turns supervising each other's children (maximum of 12 children) when they are participating in remote learning through their school
You are homeschooling your children and must submit approval to establish a home education program.
- Provide licensed child care and offer some non-instructional supports to school-age children
You are operating as a private tutor and must be properly qualified.
- Fulfill the state compulsory attendance requirements and provide instruction for school-age children for whom you are the parent, guardian, or legal custodian
You are operating a school and must be recognized as a school entity by the PA Department of Education.
- Fulfill the state compulsory attendance requirements and provide instruction and education for school-age children who are not from your household but who are members of a single family
You are operating a school and must be recognized as a school entity by the PA Department of Education.

PA pennsylvania DEPARTMENT OF EDUCATION AND EARLY LEARNING

Conéctese con el ECE PDO

¿Tiene preguntas sobre su carrera vía en la ECE o necesitan apoyo para encontrar e inscribirse en cursos o títulos ¿Programas? El ECE PDO de PHMC ofrece Servicios de Asesoramiento Profesional para la ECE mano de obra a nivel de programa, o para personas que están interesadas en avanzar su colocación en la carrera de PA ECE Camino.

Visite ecepdo.phmc.org para obtener más información y registrarse para nuestro seminario Boletín. para un folleto para aprender más acerca de los Servicios de Asesoramiento Profesional para la fuerza de trabajo de la CEPE. Nuestro ECE/IHE Coordinador Mina Abdollahi, mabdollahi@phmc.org, puede reunirse con directores y profesores para revisar los recursos para ayudar con el programa CDA, AA y BA inscripción y apoyos para su finalización. ¡Contáctelos hoy!

Mes de Prevención de Incendios

Octubre es el Mes de la Prevención de Incendios. El Incendio Nacional

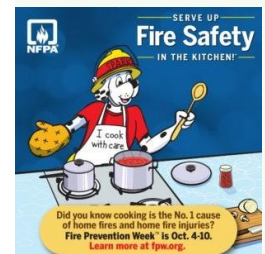
La Asociación de Protección ha anunciado el tema de la La Semana de Prevención de Incendios 2020 es "Servir a la Seguridad contra Incendios en la cocina. Cocinar es la principal causa del hogar incendios y lesiones por incendios en el hogar en los EE.UU. Utilice el mes de octubre para educar a su comunidad sobre la cocina peligros de la cocina desatendida, y precauciones que pueden tomar para evitar que se Fuegos. Los mensajes clave incluyen:

- Vigila de cerca lo que estás cocinando; Nunca dejar la cocción desatendida
- Mantenga cualquier cosa que pueda incendiarse: guantes de horno, utensilios de madera, envases de alimentos,

toallas o cortinas-al menos a tres pies de distancia de su Estufa.

- Estar alerta. Si tiene sueño o deteriorado, no use la estufa.

Para mas informacion fpw.org Se pueden encontrar recursos adicionales visitando firstalert.com



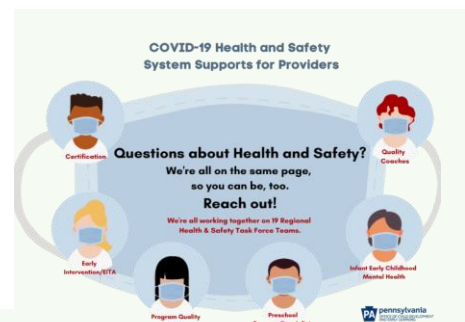
COVID-19 El Sistema de salud y seguridad apoya las capacitaciones disponibles para proveedores

Desde la Clave de PA (PA KEY): La Oficina de Desarrollo Infantil y Aprendizaje Temprano (OCDEL) se complace en anunciar que los seminarios web de capacitación de apoyo al sistema de salud y seguridad COVID-19 ya están disponibles para los proveedores. Estamos aquí para ayudar y queremos asegurarnos de que todos estamos en la misma página! Los seminarios web de capacitación sobre apoyo al sistema de salud y seguridad proporcionados a los miembros del Grupo de Trabajo del Sistema Regional de Salud y Seguridad ya están disponibles públicamente

OCDEL desarrolló intencionalmente un enfoque de puertas no equivocadas para que cada miembro del Grupo de Trabajo recibió la misma capacitación y para ayudar a responder a sus preguntas. Por favor, continúe

Periódicamente, los miembros del Grupo de Tareas se reunirán para discutir los comentarios que han recibido de usted, así como abordar las cuestiones comunes que se avecinan en el campo. Como resultado, implementaremos nuestra propia proceso de mejora para apoyarle en cuestiones relacionadas con la salud y la seguridad.

La orientación de salud y seguridad COVID-19 que se proporciona aquí ha sido actualizada sobre la base de la evidencia actual y la información disponible en el momento de la publicación. Las orientaciones se revisarán periódicamente con en lo que respecta a la evolución de la pandemia y la Evidencia. Es responsabilidad del espectador asegurarse de que está utilizando orientación actual y actualizada de la OCDEL y los CDC cuando implementes planes y decisiones de salud y seguridad.



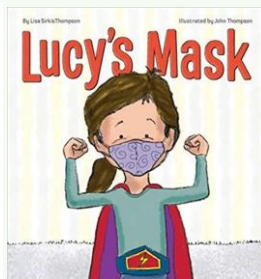
PO Box 311, Norristown, PA 19404-0311 (800) 281-1116 or (610) 278-3707 Fax (610) 278-5161

6 libros para ayudar a los niños a entender mejor el coronavirus

De Patch.com: En los últimos meses, la pandemia de coronavirus ha cambiado por completo la vida cotidiana de las personas de todo el mundo. Y aunque los adultos han aprendido lentamente a comprender la idea de esta nueva "normal", no es tan simple para nuestros pequeños, especialmente con el comienzo de un nuevo (y extraño) año escolar. Es por eso que hemos decidido reunir una lista de libros que ayudarán a los padres y maestros a explicar la pandemia a los niños. Con historias y lecciones informativas pero accesibles, sus hijos comprenderán mejor todo, desde usar una máscara y distanciamiento social hasta el aprendizaje remoto e interactuar de forma segura con sus compañeros de clase. Aquí hay seis libros que ayudarán a explicar COVID-19 a sus pequeños para aliviar sus miedos y ansiedades alrededor de la pandemia:

"Mascarilla de Lucy" Por Lisa Sirkis

Thompson, \$11.97 Los niños definitivamente pueden estar asustados o ansiosos cuando tienen que usar una máscara o ven a otras personas con máscaras. Pero con la ayuda de "La máscara de Lucy", sus hijos verán máscaras con una luz más positiva y se sentirán reconfortados y tranquilizados sobre todos los cambios que ocurren a su alrededor.



"Nuestra Clase es Familia"

Por Shannon Olsen, \$10.99

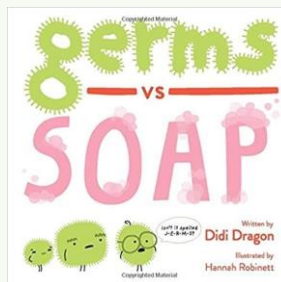
La escuela no es sólo un aula — es una comunidad. Es decir por qué es importante para los niños para sentirse seguro, incluido y amado en la escuela



"Germenes vs. Jabon" Por Didi

Dragon, \$8.99

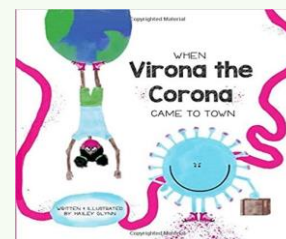
Con todo lo que está pasando en el mundo de hoy, nunca ha sido más importante para los niños aprender la higiene adecuada de las manos, y este peculiar libro les ayudará a hacer precisamente eso.



"Cuando Virona la corona vino a la ciudad" Por Hailey

Glynn, \$9.92

A través de palabras e ilustraciones, este libro está destinado a ayudar a los niños a entender mejor y facilitar su incertidumbre y miedos de una manera amistosa.



"Quedate en casa Super heroes: Guía para el distanciamiento social de un niño" por Callie

y Leonardo Silva, \$9.99

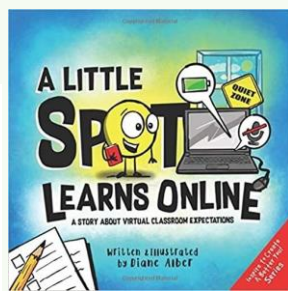
¿Están confundidos sus hijos o pierden la paciencia acerca de por qué constantemente tienen que quedarse en la casa? Bueno, este libro ayudará a enseñar a sus hijos que están luchando por entender que pueden ser un superhéroe si se quedan en casa y mantenerse a salvo al no propagar el virus.



"Un pequeño lugar Apende en Linea" Por

Diane Alber, \$11.99

Padres o maestros cuyos hijos son hacer la escuela en línea debido a la coronavirus, esta historia enseña a los niños que mientras que el aprendizaje virtual es un poco diferente por lo que están acostumbrados, todavía puede ser un lugar divertido para aprender.



Asignaciones de trabajadores de caso

Entrenadores de Calidad Estrellas (STARS)	Telefono	Correo Electronico
Andrea Hinderliter	(610) 292-4991	ahinderliter@montcopa.org
Dana Slipyan	(610) 292-4992	dslipyan@montcopa.org
Lauren Detweiler	(610) 278-3710	ldetweiler@montcopa.org
Maggie Johnson	(610) 278-1484	mjohnson2@montcopa.org
Sara Bond	(610) 278-3840	sbond@montcopa.org
Rachel Nicol	(610) 278-5907	rnicol@montcopa.org
Theresa Paludi	(610) 278-5907	tpaludi@montcopa.org

Especialista en cuidado infantil	Telefono	Correo Electronico	Numero de casos
Jennifer Lutchkus	(610) 292-4988	jlutchkus@montcopa.org	12
Awilda Echevarria	(610) 278-3512	aechevar@montcopa.org	13
Tyronda Cannon	(610) 278-5271	tcannon@montcopa.org	14
Beth Munshower	(610) 278-1478	bmunshow@montcopa.org	15
Maribel Pagan	(610) 278-3708	mpagan@montcopa.org	16
Brandan Clark	(610) 278-5149	bclark@montcopa.org	17
Mark Houseal	(610) 278-5140	mhouseal@montcopa.org	22
Caitlin Becker	(610) 292-4989	cbecker@montcopa.org	24
Rachel Gingras	(610) 278-5260	rgingras@montcopa.org	26
Christine Jackson	(610) 278-5198	cjackson3@montcopa.org	27
Laurie Kozak	(610) 292-4987	lkozak@montcopa.org	33
Melissa Adams	(610) 292-4985	madams@montcopa.org	34
Stacy Gilmore	(610) 278-1248	sgilmore@montcopa.org	35
Deidre Webb	(610) 292-4986	dwebb@montcopa.org	36
Sujatha Kurian	(610) 278-1490	skurian@montcopa.org	37

Unidad Fiscal	Telefono	Correo Electronico	Centros por primer nombre
Elizabeth Black	(610) 292-4990	eblack@montcopa.org	Gerente Fiscal
Michael Gonzalez	(610) 292-2037	mgonzal1@montcopa.org	A - G
Kathleen Mauger	(610) 278-5275	kmauger@montcopa.org	H - N
Caroline Conboy	(610) 278-1247	cconboy@montcopa.org	O - Z
Theresa McLaughlin	(610) 278-3261	tmclaugh@montcopa.org	Coordinadora de Proveedores

Copago Delinvente (610) 278-5802 o envíe un correo a : ELRCREGION17@pa.gov

El Departamento de Salud y Servicios Humanos del Condado de Montgomery proporciona de manera colaborativa una red accesible de recursos que fomenta, apoya y mejora la salud y el bienestar de los residentes del Condado de Montgomery. Adoptando un enfoque integral, tratamos a cada persona con cuidado y dignidad.



Para apoyar a las familias del Condado de Montgomery y a los proveedores de cuidado infantil durante la pandemia COVID-19 La Junta de Comisionados del Condado de Montgomery ha lanzado el Programa Montco Cares. El Programa Montco Cares está siendo administrado por el Centro de Recursos de Aprendizaje Temprano (ELRC) Región 17

FAMILIAS

Este programa puede ayudar a proporcionar a las familias del Condado de Montgomery apoyo financiero para ayudarlos a pagar el cuidado infantil para los niños inscritos en un centro de cuidado infantil con licencia del DHS en PA.

Todas las solicitudes vencen antes del 2 de Noviembre de 2020.

Requisitos de Elegibilidad:

- Las familias deben tener una renta media bruta inferior al 100 % de la zona mediana
- Los solicitantes deben residir en el Condado de Montgomery
- Se solicitará a los solicitantes que presenten documentación para verificar la elegibilidad
- El monto máximo de pago de \$40.00 por día de servicio se pagará por niño, por día-no exceder \$2,480.00 o 62 días de servicio a partir del 5 de Octubre hasta el 30 de Diciembre
- Los pagos se pagarán directamente a los proveedores



¿Preguntas? Por favor, envíe un correo electrónico: FamilyMCPapplications@montcopa.org



PROVEEDORES:

El programa Montco Cares garantizará la viabilidad financiera de programa de cuidado infantil del condado de Montgomery que han experimentado interrupciones debido a la pandemia mundial COVID-19

Todas las solicitudes vencen antes del 2 de noviembre de 2020.

Requisitos de Elegibilidad:

- El programa debe ser una entidad 501(c)(3) o con fines de lucro, licenciada por el Departamento de Servicios Humanos de PA, que estaba en funcionamiento el 1 de marzo de 2020 o antes y debe estar ubicado en el condado de Montgomery
- El programa debe tener una capacidad con licencia no superior a 600 niños
- Los programas que están en incumplimiento activo con impuestos o cargos adeudados a los gobiernos locales, del condado, estatales y/o federales pueden no aplicar.

Preguntas? Por favor, envíe un correo MCProviderapplications@montcopa.org

Para obtener más información sobre los requisitos de elegibilidad y el proceso de solicitud, visite:

<http://www.montcopa.org/montcocaresprogram>